



Wald und Wild in der Dübener Heide

Anspruch und Wirklichkeit

Landesjagdgesetz und

Hegerichtlinie

Landesforstverein Sachsen-Anhalt e.V.

Tagung der Regionalgruppe Anhalt

am 17.11.2011 in Schwemsal





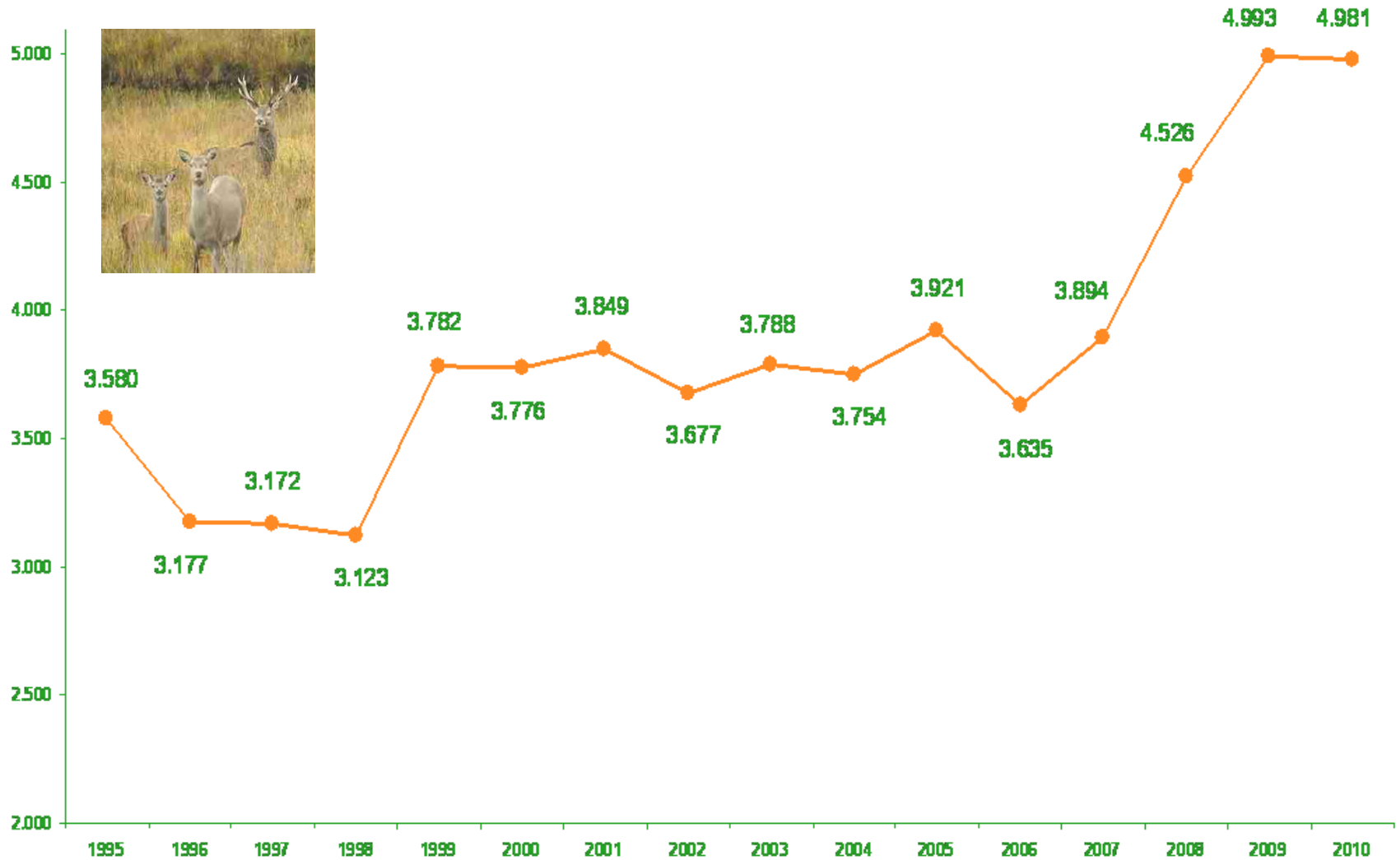
Jagdgesetz und Hegerichtlinie

Gliederung

- 1. Änderungen bei der Abschussplanung**
- 2. Abschusskontrolle**
- 3. Regelungen zu einzelnen Wildarten**
- 4. Tierschutz, Jagdschutz**
- 5. Jagdbezirke, Jagdgenossenschaften**
- 6. weitere Änderungen, Korruren**
- 7. Hegerichtlinie**

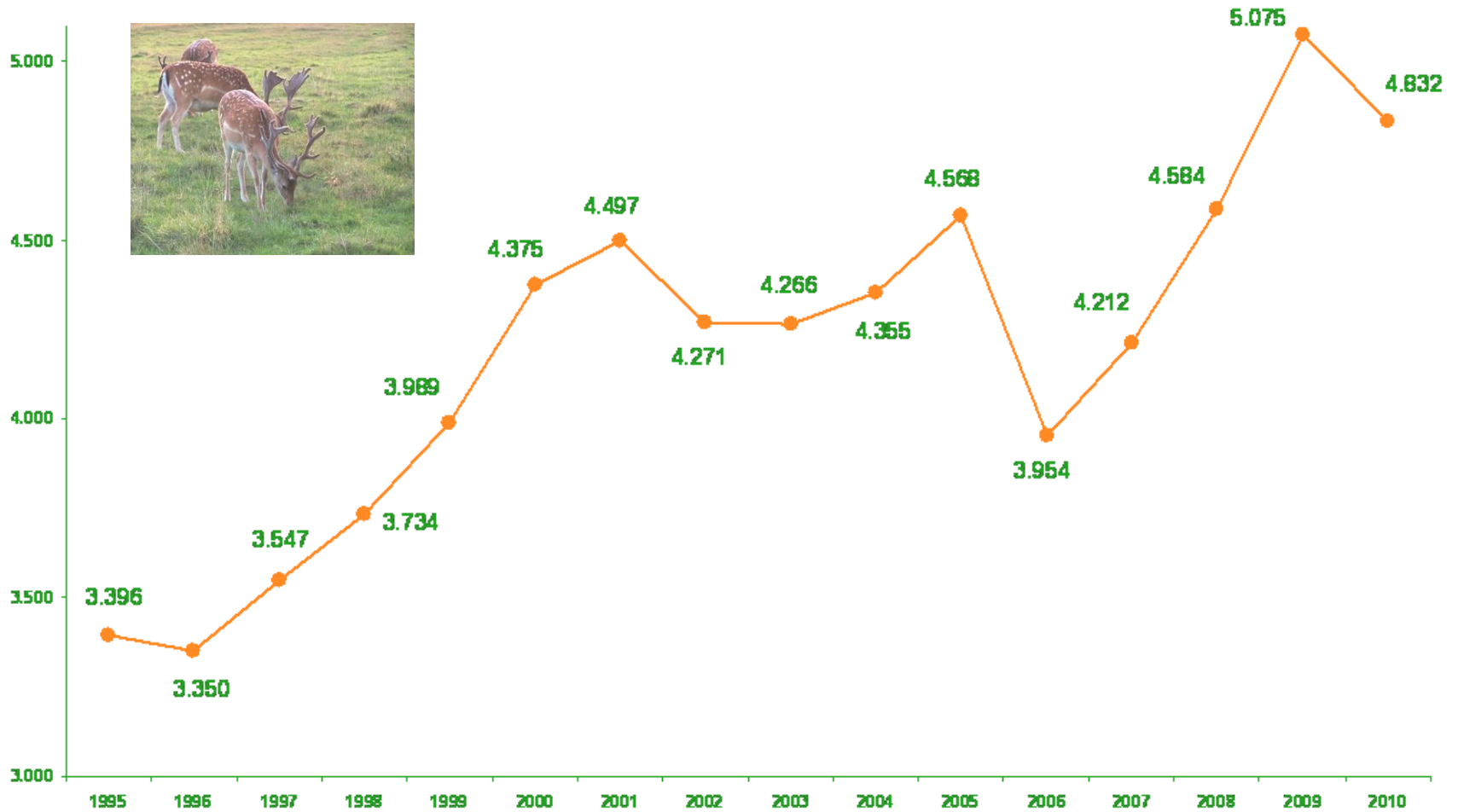


Entwicklung der Jagdstrecken Rotwild - Jagdjahre 1995-2010



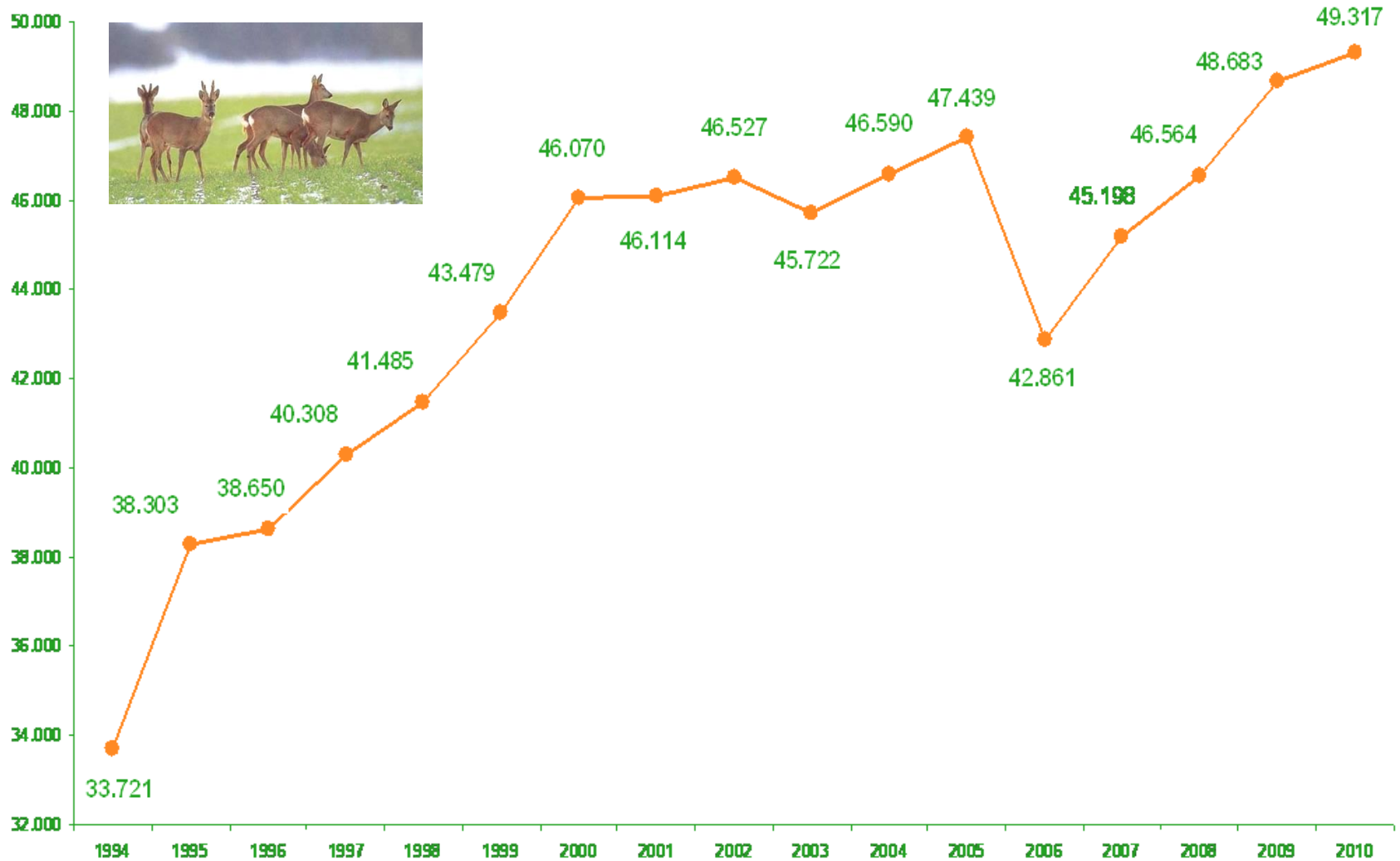


Entwicklung der Jagdstrecken Damwild - Jagdjahre 1995-2010



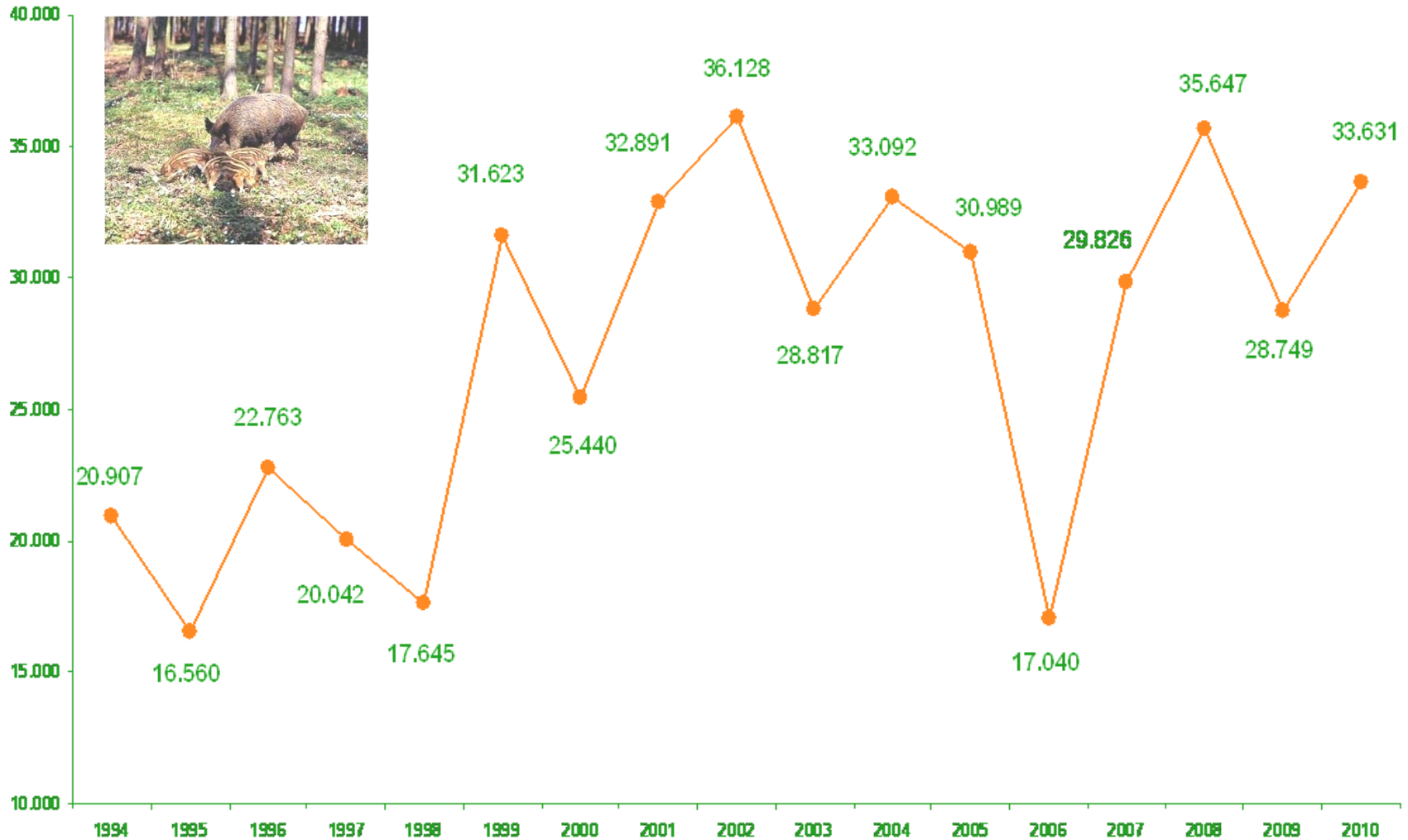


Entwicklung der Jagdstrecken Rehwild - Jagdjahre 1994-2010





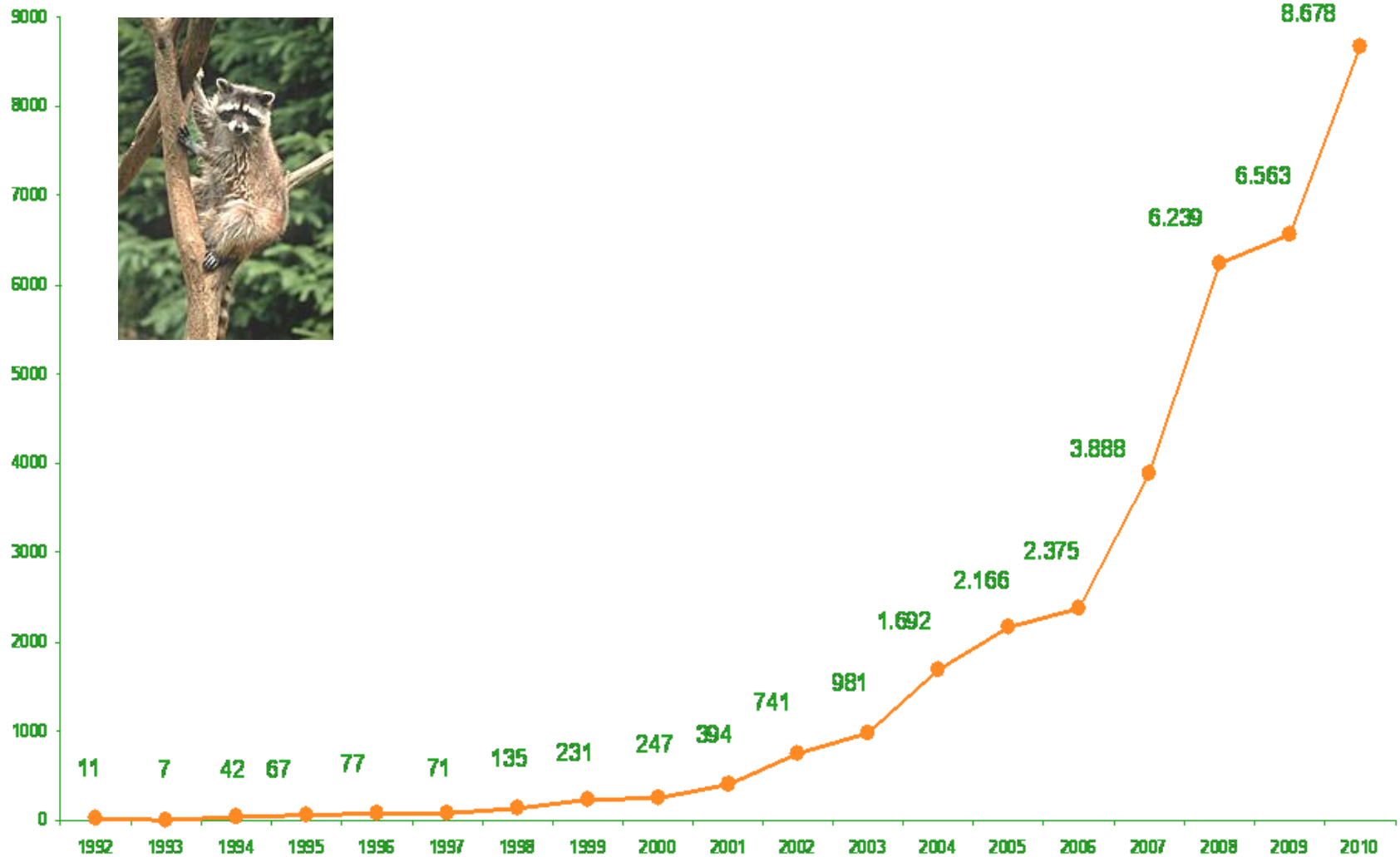
Entwicklung der Jagdstrecken Schwarzwild - Jagdjahre 1994-2010





Entwicklung der Jagdstrecken

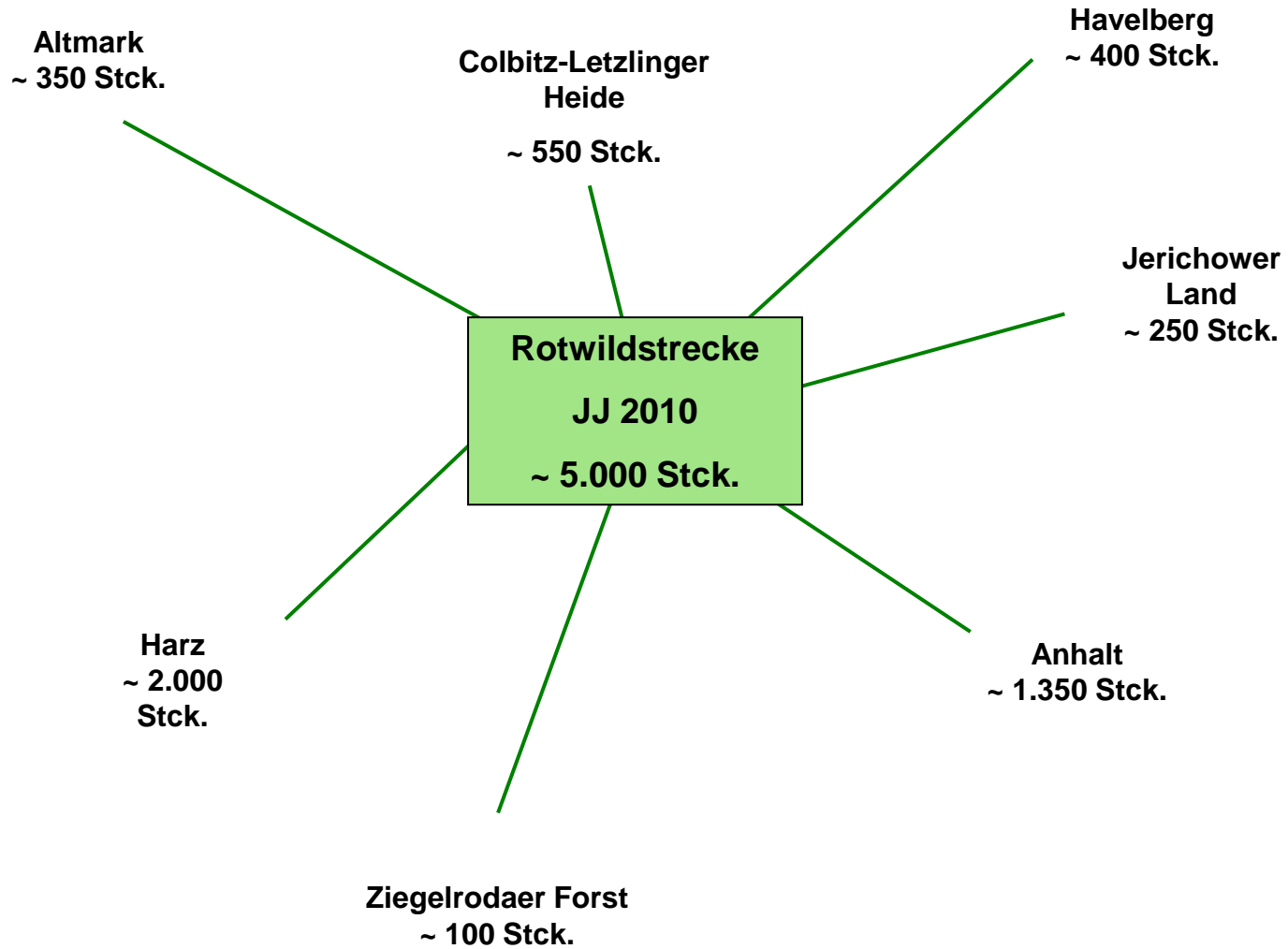
Waschbär · Jagdjahre 1992-2010





Verteilung der Rotwildstrecke in Sachsen-Anhalt

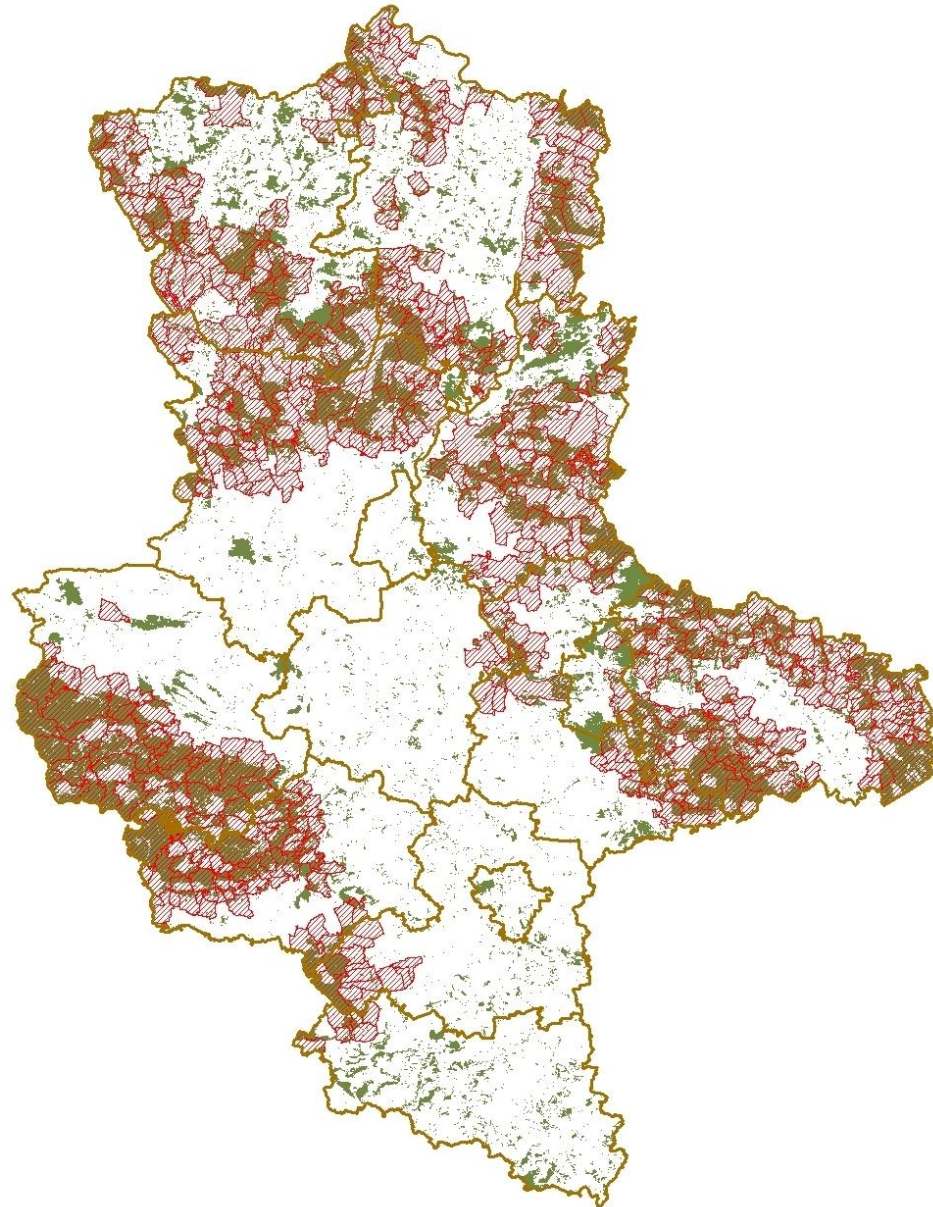
Jagdjahr 2010





Wildverbreitung

Rotwild in Sachsen-Anhalt





Rotwild - Altersklassen und Streckenanteile

Hegerichtlinie für Sachsen-Anhalt

Geschlecht	Altersklasse	Alter in Jahren	zu planender Anteil am Gesamtabschuss (Richtwerte) in v. H.
weibliches und männliches Jungwild	0 Wildkälber und Hirschkälber	unter 1	40
weiblich	1 Schmaltiere	1	10
	2 Alttiere	ab 2	20
männlich	1 Schmalspießer	1	12
	2 junge Hirsche	2 bis 4	10
	3 mittelalte Hirsche	5 bis 9	2
	4 alte Hirsche	ab 10	6



Damwild - Altersklassen und Streckenanteile

Entwurf der Hegerichtlinie für Sachsen-Anhalt

Geschlecht	Altersklasse	Alter in Jahre	zu planender Anteil am Gesamtabschuss (Richtwerte) in v. H.
weibliches und männliches Jungwild	0 Wildkälber und Hirschkalber	unter 1	40
weiblich	1 Schmaltiere	1	10
	2 Alttiere	ab 2	20
männlich	1 Schmalspießer	1	8
	2 junge Hirsche	2	12
	3 mittelalte Hirsche	3 bis 7	5
	4 alte Hirsche	ab 8	5